



# 車両用 仮設 A 種防護柵 シンプルガード SPG

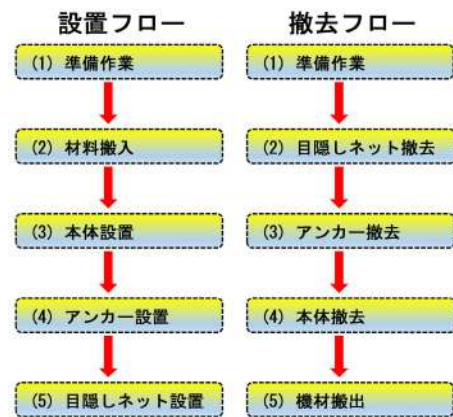


車線規制が必要な現場に設置・撤去が容易に、且つ安全に施工可能な車両用仮設防護柵の御提案

## 単純・シンプル構造

車両が衝突する事で仮設車両防護柵が変形・移動した場合、防護柵の部材が飛散し二次災害を及ぼさないように構造は極めてシンプルに仕上げています。

- 各サイズ、ビームを取付けた状態で保管・出庫・運送。
- 現場では架台及びビームをボルト連結するだけで組立完了。



専用ジグ(実用新案:実用第 3232493号)によりビームを取付けた状態で 80m分が大型車両に積載可能  
荷卸後、架台とビームを連結するだけでスピーディーに組立完了。

## 組合せが豊富

3.00mから 2.00mピッチに長さを選択可能です。  
曲線半径が小さい道路や複雑な曲線部にも対応できます。

- エンド部材の長さが豊富  
L=1.00m L=3.00m L=5.00m L=7.00m が対応可能。
- 一連タイプ  
L=3.00m から奇数延長で対応可能。(標準部材長 L=8.00m)

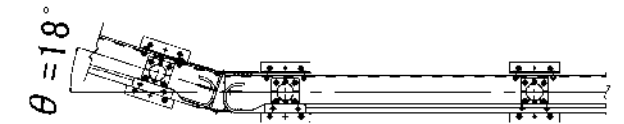
## 曲線部にも柔軟に対応

各サイズは専用金具(自在GPL 実用新案:実用第 3234230号)を用いて連結が可能です。

曲線部はもとより、折れ点でも連結が可能となり一体化構造となります。

対応可能半径(連結交角  $\theta=18^\circ$ )

- L= 3.00m使用時 R= 8.20m
- L= 5.00m使用時 R=13.50m
- L= 7.00m使用時 R=19.00m
- L= 9.00m使用時 R=24.50m の曲線設置が可能です。



## 溶融亜鉛メッキ

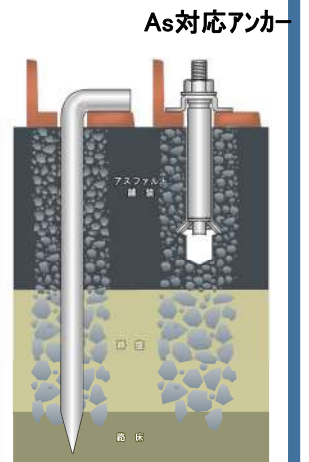
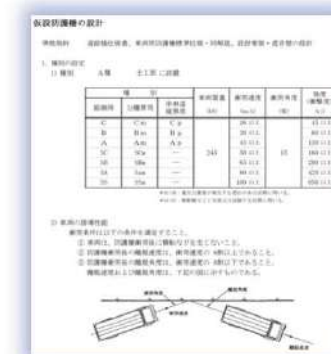
防護柵・ネット類は溶融亜鉛メッキ仕様  
ネットにはエキスパンドメタルを使用しています。  
養生ネット(メッシュシート)に多く現れる紫外線劣化  
着雪・破れなどの設置期間中の問題を低減できます。

## 構造計算

『道路橋示方書、車両用防護柵標準仕様・同解説、設計要領  
遮音壁の設計』に準じ、現場条件に合わせ計算を行います。

従来では困難であったアスファルト舗装のあと施工アンカー  
ですが、拡張幅を大きくする事で高温軟化したアスファルト  
舗装部においても引張抵抗力を発揮させる事が可能。

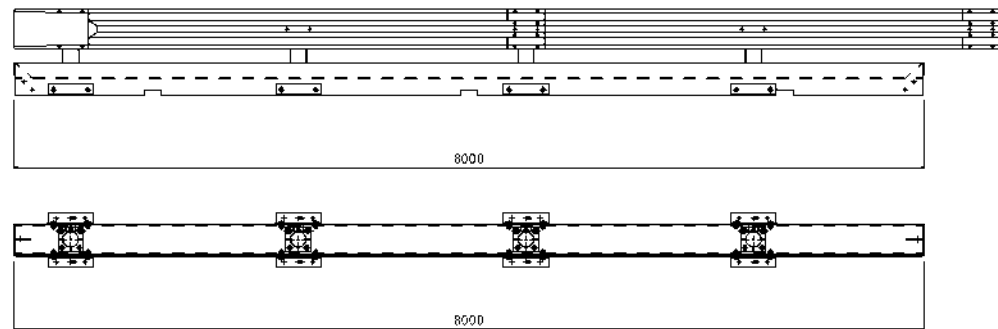
埋込み長さは従来のアンカーピンの 1/2 以下と浅く設置時  
の穿孔・抜取後の復旧などの作業時間が短縮できます。



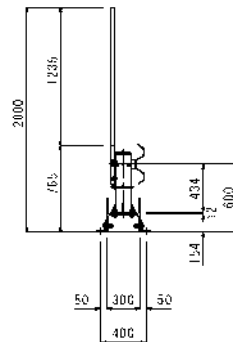
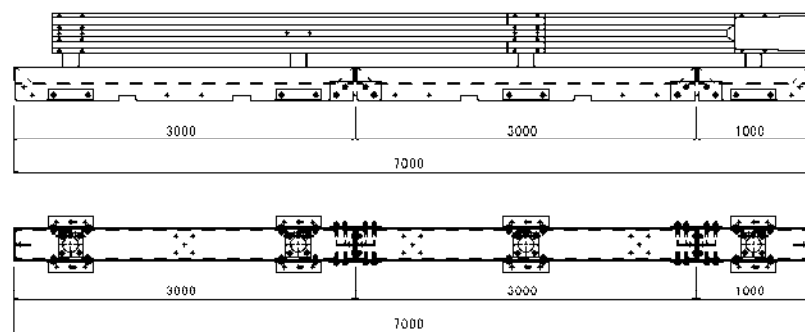
従来のアンカーピン

# 部材組合せ

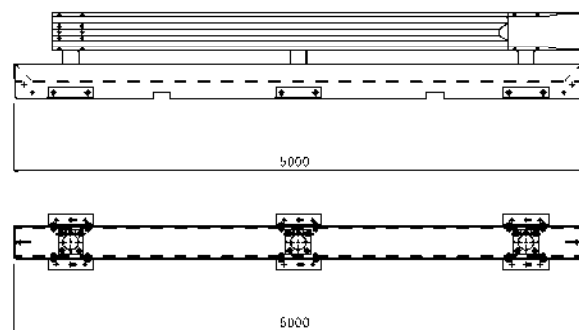
標準部材 L=8.00m



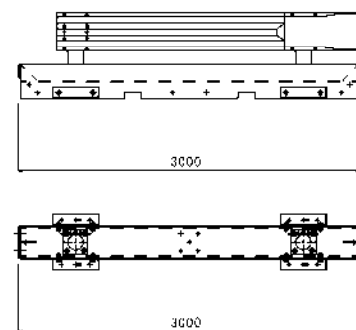
エンド部材 L=7.00m



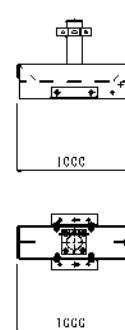
L=5.00m



L=3.00m



L=1.00m



- 注1) 路肩使用タイプが標準仕様。 ネット装着・未装着が選択できます。  
 注2) 分離帯使用も対応可能ですがビームの組替えが必要となります。  
 各種ご相談は担当者へお気軽にお願い致します。

\* カタログに掲載した製品の仕様及び寸法等は、製品改良のため予告なく変更することがあります。



## ITEC CORPORATION

<https://www.simplegurad.jp>



株式会社 アイ.テック 土木建材部 シンプルガード推進課  
 新潟 TEL:025-246-0551 上越 TEL:025-530-7505